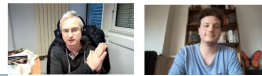
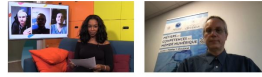




## DS4H Student News

### SCHOOL NEWS

**Buzz >** L'EUR Digital Systems for Humans est visible avec la MAGE sur l'espace thématique "Choisis ton orientation - Numérique & Informatique" proposé par le Figaro Étudiant. A découvrir en vidéo : une longue interview pour comprendre en détail les atouts de la MAGE et de l'EUR. Merci à Axel Jean-Pérez, étudiant en M1 MAGE et membre actif de la Junior Entreprise MAGE Concept, de s'être prêté au jeu !



**Upgrade >** Vidéoprojecteur connecté inter-salle, écrans digitaux, tableaux écritoires mobiles, fauteuils nomades avec tablettes... le campus Saint-Jean d'Angély dispose désormais de salles équipées et connectées pour accueillir des enseignements hybrides, entre virtuel et présentiel, selon les besoins. Une modernisation cofinancée par le Centre d'Accompagnement Pédagogique et les EUR ELM et DS4H qui partagent des enseignements dans le cadre du master Stratégie Digitale et de plusieurs mineures.

**French as a foreign language courses >** International students, you may be interested in Université Côte d'Azur's free language support courses. If so, [please fill in this form before this Sunday, February 14th 23h59](#). Depending on the results of the survey, groups will be set up according to the level and location of the courses. The courses will be held once a week throughout the semester (in the evenings after your classes) on some of the University's campuses.

### DO NOT MISS OUT!

#### Etudier en période de pandémie Panorama des dispositifs de soutien aux étudiants

De nombreux services sont mobilisés pour aider les étudiants à traverser cette période difficile. Petit récapitulatif :

##### SOUTIEN SOCIAL ET FINANCIER

> Pour être accompagné(e) et mettre en place des solutions concrètes, [prenez rendez-vous avec le service Action sociale d'Université Côte d'Azur](#)

> Si votre situation le justifie, vous pouvez [demander une aide financière ponctuelle au Crous](#).

##### RESTAURATION

> Les Resto-U sont ouverts du lundi au vendredi. Depuis le 9 février les salles sont progressivement de nouveau accessibles pour déjeuner sur place, sous forme de vente à emporter... dans la salle !

Pour bénéficier du tarif à 1 euro, il suffit d'activer votre compte izly sur <https://mon-espaces.izly.fr>.

##### SECOURS ALIMENTAIRE

> Le Crous et ses partenaires ont mis en place une chaîne de solidarité autour du secours alimentaire d'urgence. [En savoir +](#)



##### AIDE MEDICALE

> Le Pass Santé Jeunes de la Région Sud vous permet d'accéder gratuitement à un ensemble de prestations chez les professionnels de santé et les psychologues libéraux.

> En cas de difficulté à entrer en contact avec un médecin, [contactez l'un des médecins de la liste du réseau UCA](#) (consultation gratuite pour les étudiants sans sécurité sociale) et signalez-vous par mail au centre de santé universitaire : [cellule-info-virus@univ-cotedazur.fr](mailto:cellule-info-virus@univ-cotedazur.fr)

##### SOUTIEN PSYCHOLOGIQUE

> Ne restez pas seul(e), demandez de l'aide aux psychiatres et psychologues du Bureau d'aide Psychologique Universitaire :

- 04 93 87 72 78
- [contact@caupmca.org](mailto:contact@caupmca.org)
- [sophie.berny@univ-cotedazur.fr](mailto:sophie.berny@univ-cotedazur.fr)

##### BIEN-ETRE

> Séances de sophrologie et de méditation de pleine conscience en ligne, animées par des praticiens diplômés. En live les mardis (19h30), vendredis (12h00) et samedis (17h00) et en replay sur la page Facebook du Crous.

##### TUTORAT ETUDIANT TUTTOP

> Besoin d'aide ou envie d'aider au plan méthodologique, pédagogique, social, administratif ou logistique ? [Inscrivez-vous à la plateforme de mise en relation des étudiants UCA Tuttop.](#)

Site Internet de ressources et conseils [www.soutien-etudiant.info](http://www.soutien-etudiant.info)

### PHD CORNER

**Concours i-PhD >** Vous êtes en 2e ou 3e année de doctorat ou avez soutenu votre thèse depuis moins de 3 ans ? Vos travaux de recherche peuvent devenir la startup qui changera le monde ?

L'édition 2021 du concours d'innovation i-PhD est lancée en partenariat avec le Gouvernement, Bpifrance, le Réseau SATT et les SATT dans le cadre du Plan DeepTech. Candidatures jusqu'au 09/03 midi. [En savoir +](#)

[Et pour tout savoir sur les modalités et récompenses du concours sans oublier les critères de candidature et d'éligibilité, UCA vous propose un séminaire en ligne "Boîte à questions i-PhD" le 15 février à 11h00.](#)

**23/02 - 9h30-12h30 - Formation Démarrer la recherche documentaire pour la thèse en Sciences et Techniques >** Une formation 100% online proposée par les BU pour acquérir ou renforcer les compétences des doctorants des Sciences et Techniques en recherche documentaire ainsi que leurs connaissances des bases de données. [Inscrivez-vous sans attendre !](#)

### RECOMMANDATIONS AUX FUMEURS

La pratique du tabagisme (regroupement physique, retrait du masque, partage d'objet et des cigarettes) augmente le risque de contamination entre personnes

- Respectez, d'une manière générale une distance d'au moins 2 mètres entre les fumeurs ou vapoteurs et non-fumeurs.
- Ne fumez/vapotez pas dans des espaces extérieurs publics semi-clos lorsqu'ils sont peu ventilés et sans possibilité d'aération.
- En raison de l'absence de port d'un masque lors du tabagisme, soufflez la fumée loin des autres personnes présentes et tousser ou éternuer systématiquement dans son coude pour aussi diriger préférentiellement les gouttelettes vers le sol.



